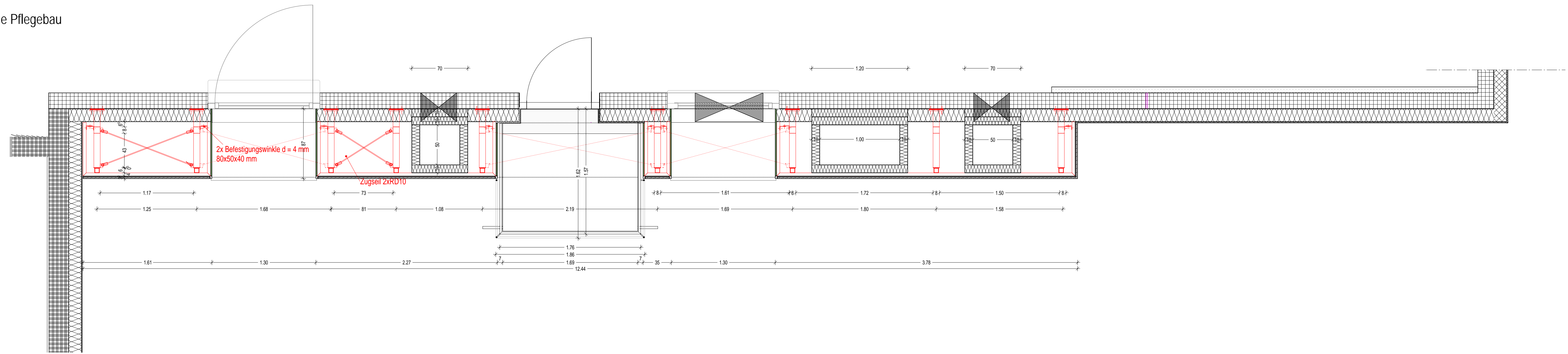


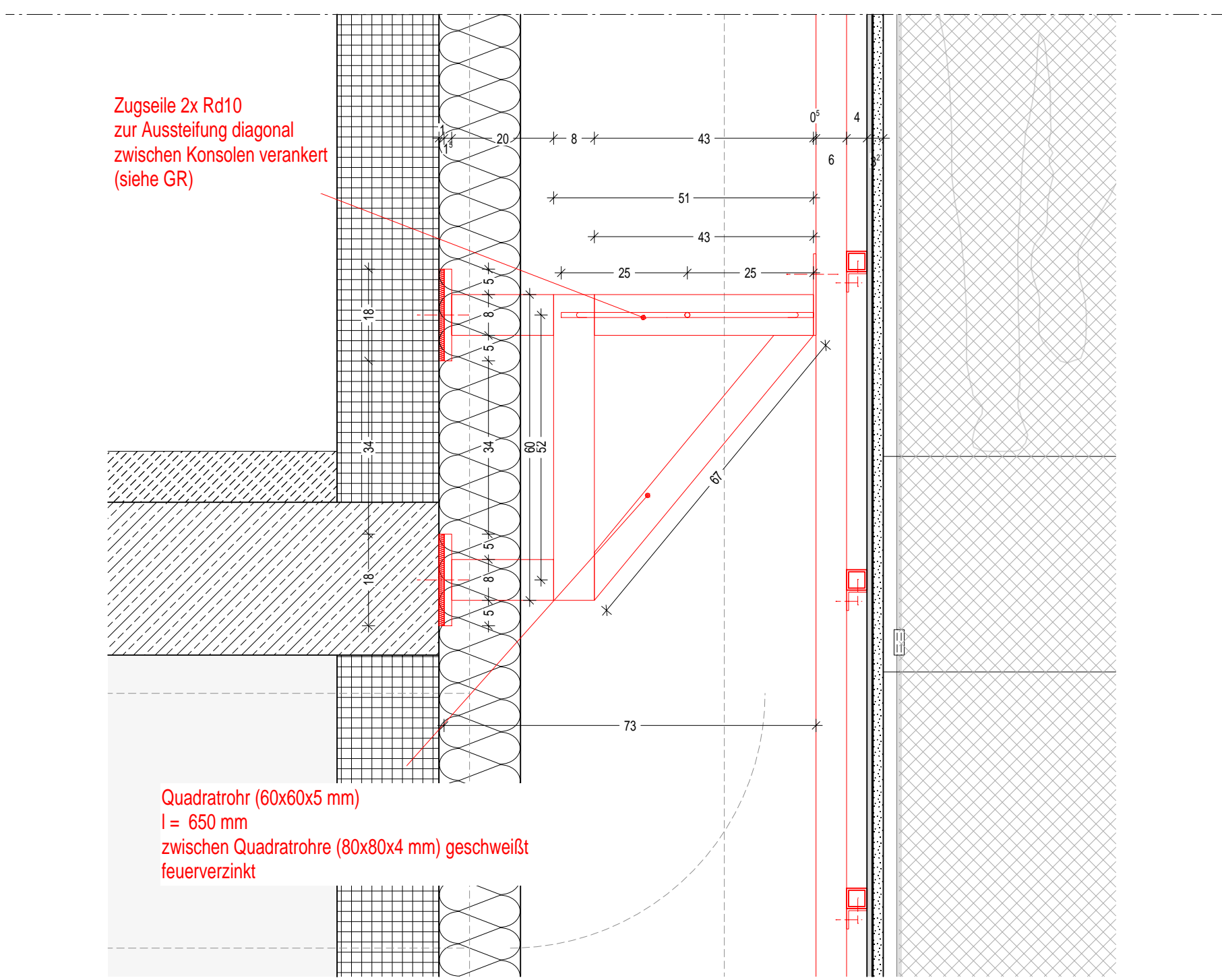
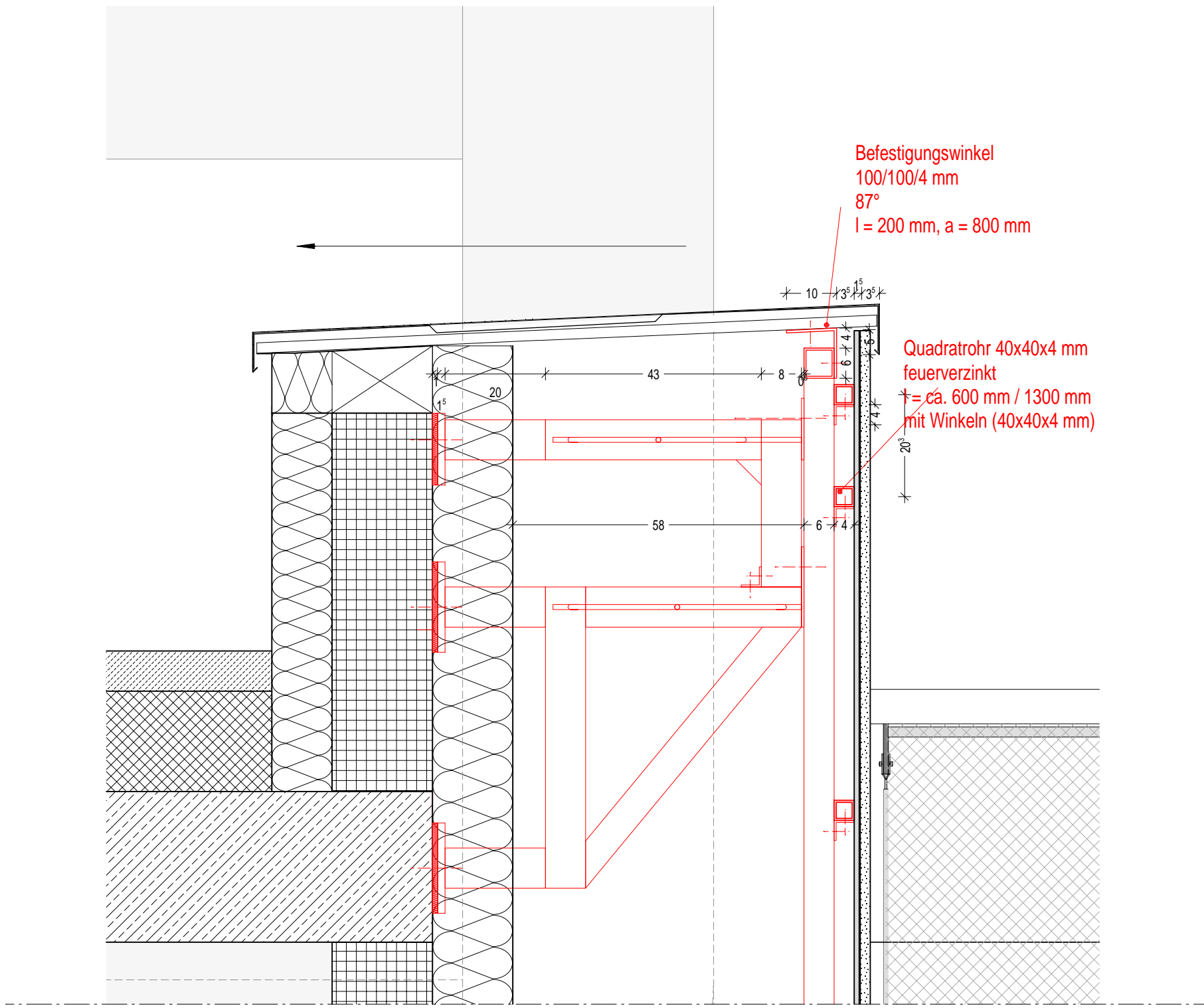


Vertikalschnitt Nordfassade Pflegebau

Aufsicht Nordfassade Pflegebau



Grundriss Nordfassade Pflegebau



- Gewerk Schlosser:**
- Stahlkonstruktion für Befestigung  
Fasadenplatten
  - 2-fache Ausführung (vgl. Übersichtsplan)